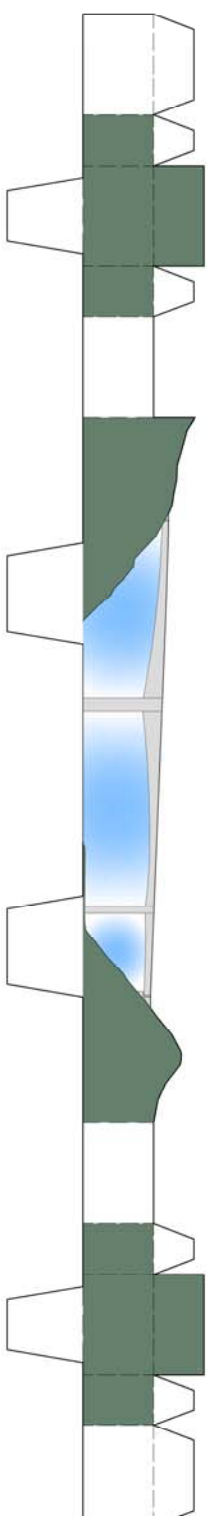


『夢』ダム ペーパークラフト

パートF



パートA



用意するもの
 ・はさみ
 ・カッター
 ・のり
 ・つまようじ

設計 (独) 水資源機構
 川上ダム建設所
 調査設計課

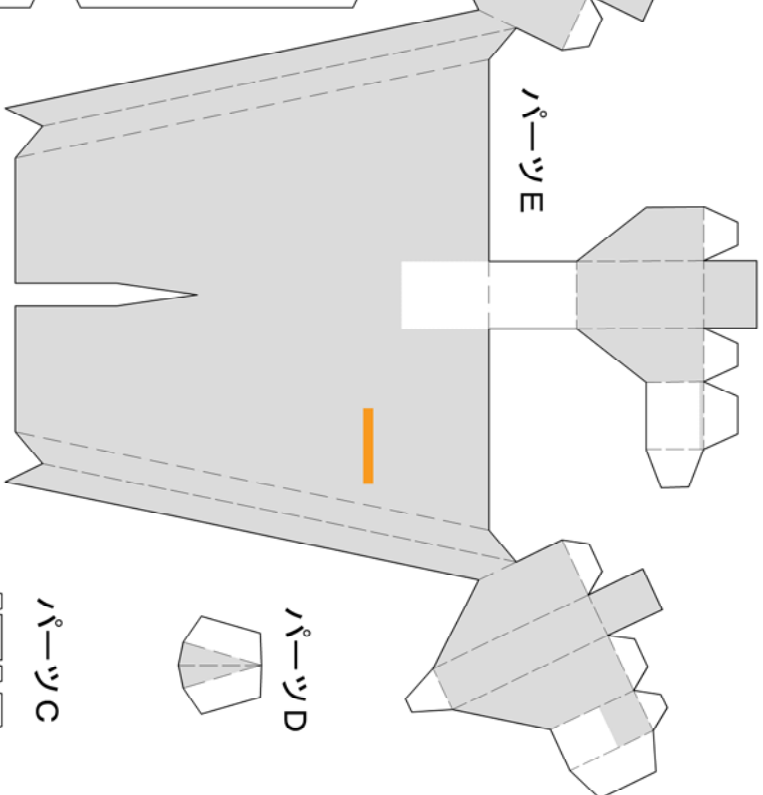
BL9
 EL. 258. 0m~259. 5m
 2020年10月 『夢』 の場所

『夢』ダム
 2020年10月

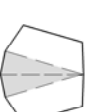
川上ダム地域連携プロジェクトチーム
 川上ダムPaperCraft(1/1500モデル)
 Memorial Stone Ver.

所在地	三重県伊賀市 淀川水系木津川支川前深瀬川
河名	重力式コンクリートダム
型式	高圧ラジアルゲート×1門
ゲート	ジェットフローゲート×3門
堤高・堤頂長	84m・334m
総貯水容量	3,100万m ³
管理者	水資源機構
完成年	2023年(予定)

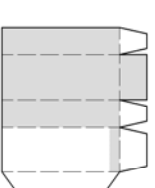
パートE



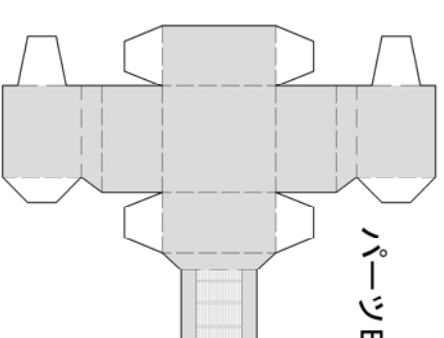
パートD



パートC



パートB



切り取り線
 山折り線
 谷折り線
 のり付け面